



**Assistance à maîtrise d'ouvrage pour la rénovation thermique
en copropriété**

Forum de l'ARCI – 18 septembre 2021

PRESENTATION

1. NOTRE STRUCTURE

2. NOS MISSIONS : l'assistance à maîtrise
d'ouvrage

3. QUESTIONS / ECHANGES

PRESENTATION

1. NOTRE STRUCTURE

Qui sommes-nous ?

- une structure locale, une équipe pluridisciplinaire et polyvalente
- l'interlocuteur privilégié des collectivités locales
- agréé par les financeurs locaux (ANAH, CAF, MSA, conseil Départemental, Région Bourgogne – Franche-Comté, caisses de retraites)
- un fort ancrage territorial
- des expériences reconnues (études pré-opérationnelles, suivi-animation de PIG et d'OPAH, etc.)

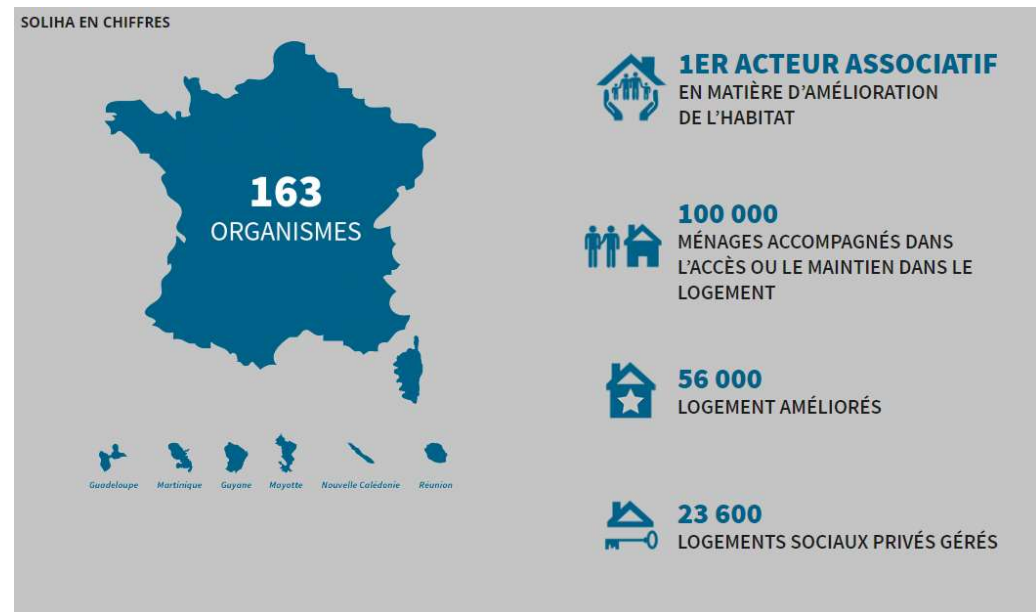
PRESENTATION

1. NOTRE STRUCTURE

Membre de la fédération nationale

SOLiHA
SOLIDAIRES POUR L'HABITAT

- 1^{er} acteur associatif en matière d'amélioration de l'habitat
- Présent dans tous les territoires



PRESENTATION

2. NOS MISSIONS

- une prestation qui se décompose en 4 phases



PRESENTATION

2. NOS MISSIONS

Préparation
et audit

Conception
et vote du
projet

Réalisation
des travaux

Analyse
post-
travaux

- **A votre écoute pour analyser les besoins de votre copropriété**

Rencontre avec le conseil syndical et le syndic

Définition de l'accompagnement SOLIHA en réponse à vos attentes



→ *Mieux appréhender globalement les enjeux de votre copropriété*

- **Vous accompagner lors de la réalisation de votre audit énergétique**

Appui à la rédaction du cahier des charges

Mise en relation avec les prestataires qualifiés

Assistance à l'analyse des offres et au choix du scénario de travaux

→ *Étape indispensable pour une rénovation comprise, cohérente et optimisée*

PRESENTATION

2. NOS MISSIONS



- **Vous aider dans le choix de votre maître d'œuvre**

 - Appui à la rédaction du cahier des charges

 - Mise en relation avec les prestataires qualifiés

 - Assistance à l'analyse des offres et au choix du scénario de travaux

→ *Assurer un rôle de communication, d'information et de médiation*

- **Réaliser une mission d'ingénierie financière adaptée à vos besoins**

 - Recherche de financements individuels et collectifs

→ *Mener une enquête pour connaître l'éligibilité de chaque ménage, et établir un plan de financement individualisé, précisant le reste à charge prévisionnel*

- **Vous accompagner pour le vote des travaux en assemblée générale** (→ *mobilisation des copropriétaires : implication et sensibilisation*)

PRESENTATION

2. NOS MISSIONS

Préparation
et audit

Conception
et vote du
projet

Réalisation
des travaux

Analyse
post-
travaux

- **Instruire vos demandes d'aides financières**

Constitution des dossiers administratifs et techniques

Dépôt et suivi auprès des différents financeurs

- **Vous accompagner pendant toute la durée des travaux**

Demande de paiement en fonction de l'avancée des travaux

Information des copropriétaires sur l'état d'avancement, jusqu'à la réception du chantier

→ *Être présent à vos côtés pour vous assister dans le suivi et le bon déroulement du chantier*



PRESENTATION

2. NOS MISSIONS

Préparation
et audit

Conception
et vote du
projet

Réalisation
des travaux

Analyse
post-
travaux

- **Sensibilisation à l'usage des nouveaux équipements**

Réunion sur site, pour la « prise en main », à l'issue des travaux
Information sur les éco-gestes

- **Réalisation d'une enquête de satisfaction...**

... pour permettre un retour sur expérience

→ *Les travaux sont terminés, les aides octroyées... votre projet de rénovation énergétique est un succès. L'équipe de SOLiHA reste à votre disposition pour d'autres projets liés au logement.*



PRESENTATION

3. QUESTIONS / ECHANGES

Nous nous tenons à votre entière disposition pour toute question



Merci pour votre présence et votre écoute !

SOLiHA
10, avenue du 4^{ème} Régiment d'Infanterie
89000 AUXERRE

03.86.18.91.38
Accueil.89@soliha.fr
www.soliha.fr